



AL103



AL100



AL101



AL102

Однофазные трековые системы - популярное решение в области интерьерной подсветки жилых помещений. Это лучший вариант для создания акцентного освещения, они подчеркнут детали интерьера или превратят дом в настоящую арт-галерею.

Трековые светильники ТМ Feron, имеют угол рассеивания 35°, что позволяет использовать их как для акцентной подсветки, так и для основного освещения.

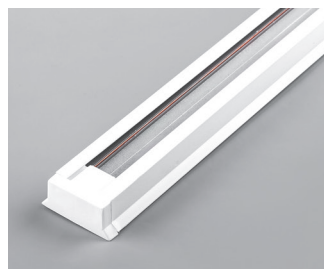
Светильники соответствуют требованиям безопасности ГОСТ Р МЭК 60598-1-2011.

ОСОБЕННОСТИ:

- Светоотдача: 90Lm/W
- Высокая цветопередача: >80
- Удобство регулировки направления светового луча: на 360° по горизонтальной оси и на 90° по вертикальной оси
- Перемещение светильника по всей длине шинпровода, позволяет менять акценты освещения в зависимости от перестановок в интерьере
- Простой монтаж и надежная фиксация

Модель	AL100		AL101		AL102		AL103	
Артикул	29508	29509	29510	29511	29512	29513	29514	29515
Мощность:	8W	12W	8W	12W	8W	12W	20W	30W
Аналог ГЛН*:	60Вт	90Вт	60Вт	90Вт	60Вт	90Вт	120Вт	150Вт
Световой поток:	720Lm	1080Lm	720Lm	1080Lm	720Lm	1080Lm	1800Lm	2400Lm
Размеры:	70 x 93 x 120мм		76 x 95 x 145мм		80 x 129 x 182мм		97 x 153 x 194мм	
Напряжение:	230V / 50Hz							
Источник света:	1 COB							
Цветовая тем-ра:	4000K							
Индекс цветопередачи:	>80							
Угол освещения:	35°							
Срок службы:	50 000 часов							
Способ подключения:	к однофазному шинпроводу							
Цвет корпуса:	белый							
Материал:	алюминий							

*Галогенная лампа накаливания



Комплектация SAB1000:

- 1 Шинопровод SAB1000
- 2 Заглушка
- 3 Заглушка с клеммой
- 4 Комплект крепежей

Соединители приобретаются отдельно!



Соединитель SAB1000



Соединитель SAB1001

www.feron.ru

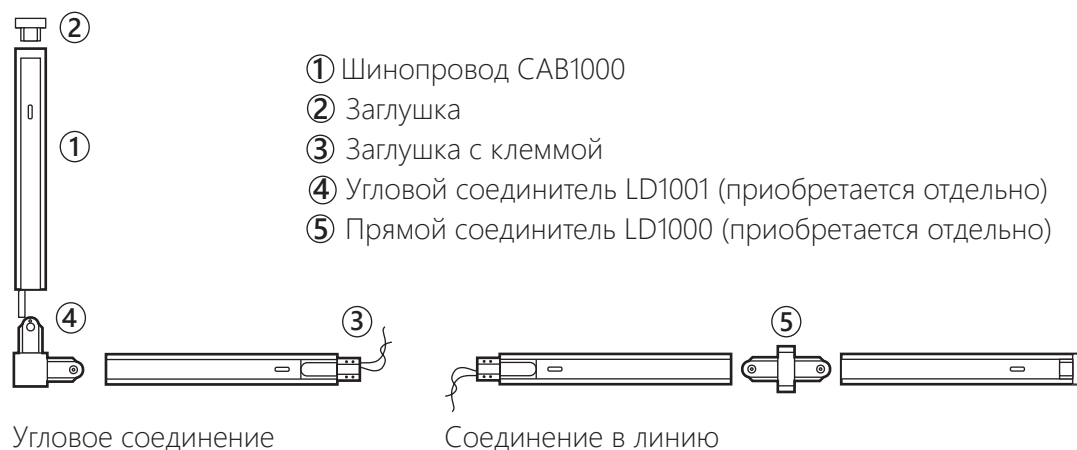
Однофазный шинопровод SAB1000

Предназначен для использования с трековыми светильниками ТМ Feron (AL100, AL101, AL102, AL103).

Шинопровод крепится непосредственно к потолку или стене и имеет длину 1 метр. Может быть соединен в прямую линию или под углом 90°, посредством соединителей LD1000 (10314), LD1001 (10315), которые приобретаются отдельно.

Шинопровод соответствует требованиям ГОСТ IEC 60570-2012 и требованиям безопасности ГОСТ Р МЭК 60598-1-2011. Предназначен для использования в сетях с номинальным током не более 16А.

Возможные варианты соединения в конструкцию



Модель	СAB1000 шинопровод	LD1000 прямой соединитель	LD1001 угловой соединитель
Артикул	10313	10314	10315
Длина:	1м	-	-
Тип шинопровода:	закрытый	-	-
Степень защиты:		IP20	
Класс защиты:		I	
Материал корпуса:		Сталь	
Цвет корпуса:		Белый	