

НОВИНКА**AL5010
AL5012**

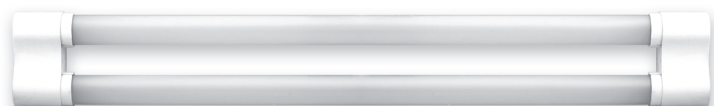
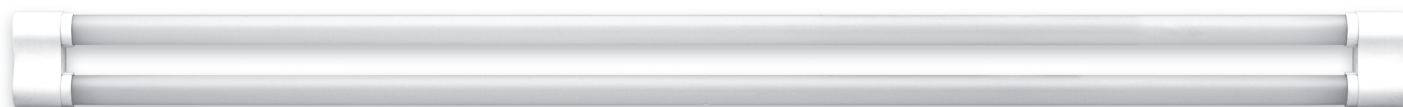
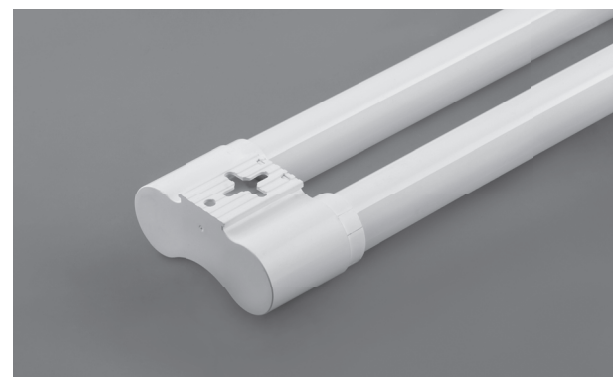
СВЕТИЛЬНИК СВЕТОДИОДНЫЙ

Feron
НАДЕЖНО. ВЫГОДНО. ПРАКТИЧНО

AL5010

Размеры: 605x28x35мм
Art. 28830**СТЕКЛЯННЫЙ
РАССЕИВАТЕЛЬ!****ЭКОНОМИЧНЕЕ
ЛЮМИНЕСЦЕНТНЫХ!**Размеры: 1215x28x35мм
Art. 28831

AL5012

Размеры: 605x79x35мм
Art. 28832Размеры: 1215x79x35мм
Art. 28833

Отверстие для крепления



Провод для подключения

Светодиодные светильники **AL5010** и **AL5012** - готовая система светодиодной подсветки рабочих зон. Являются альтернативой люминесцентным светильникам, поскольку имеют идентичный вид. Простой монтаж, стеклянный рассеиватель, хороший теплоотвод и надежный источник питания - все, что нужно для эффективности и долгого срока службы. Светодиодный модуль и драйвер расположены внутри корпуса.

Модель	AL5010		AL5012	
	28830	28831	28832	28833
Артикул	28830	28831	28832	28833
Мощность	9W	18W	2x9W	2x18W
Напряжение	230V / 50Hz			
Световой поток	750Lm	1500Lm	1500Lm	3000Lm
Количество светодиодов	46LED	92LED	2x46LED	2x92LED
Цветовая температура	4000K (белый)			
Коэффициент пульсации	<5%			
Класс защиты	II			
Степень защиты	IP20			
Комплектация	крепеж, шнур питания (с не армированной вилкой)			
Материал:	пластик			
Материал рассеивателя:	стекло			