

# СВЕТОДИОДНЫЕ ПРОЖЕКТОРЫ ОДНОМАТРИЧНЫЕ

## ЧЕРНАЯ СЕРИЯ

- Увеличена теплорассеивающая площадь за счет увеличения площади ребер радиатора.
- Температура корпуса не превышает 75°С.



LL-846

10W

115 · 85 · 40 мм



LL-847

20W

180 · 140 · 42 мм



LL-838

30W

225 · 185 · 48 мм



LL-839

50W

285 · 235 · 57 мм



LL-840

70W

335 · 290 · 70 мм



LL-841

100W

335 · 290 · 70 мм

## С ДАТЧИКОМ ДВИЖЕНИЯ ВСТРОЕННЫМ

- Встроенные оптимальные регулировки датчика, позволяющие сэкономить время при установке прожектора.
- Угол обнаружения - 150°, что значительно шире, чем у аналогичных прожекторов.
- Радиус обнаружения до 12м\*.



LL-860

10W

125 · 118 · 50 мм



LL-861

20W

180 · 184 · 57 мм



LL-862

30W

227 · 221 · 67 мм



LL-863

50W

286 · 273 · 80 мм

## С ДАТЧИКОМ ДВИЖЕНИЯ С РЕГУЛИРОВКАМИ

- Возможность регулировать положение датчика движения.
- Угол обнаружения - 120°.
- Радиус обнаружения до 12м\*.
- Новинка в серии - прожектор LL-511.



LL-511

20W

152 · 116 · 25 мм

## СЕРАЯ СЕРИЯ

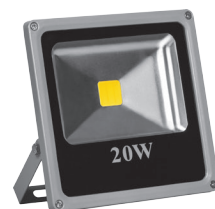
- Цвета свечения:
  - RGB
  - красный
  - желтый
  - зеленый
  - синий
- Выбор температуры свечения: 4000К, 6400К.



LL-271

10W

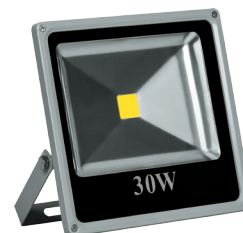
135 · 120 · 45 мм



LL-272

20W

200 · 185 · 45 мм



LL-273

30W

235 · 225 · 60 мм



LL-275

50W

290 · 290 · 70 мм



LL-222

10W

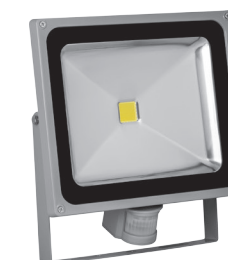
120 · 127 · 42 мм



LL-232

30W

225 · 185 · 126 мм



LL-233

50W

290 · 236 · 183 мм

\* Дальность обнаружения может уменьшаться в зависимости температуры от окружающей среды

# СВЕТОДИОДНЫЕ ПРОЖЕКТОРЫ МНОГОМАТРИЧНЫЕ

## СЕРИЯ I-SPOT

- Корпус покрыт атмосферостойкой эмалью, защищающей корпус от воздействия окружающей среды.
- Максимальная температура корпуса - 50°С.



LL-836  
10W  
152 · 116 · 25 мм



LL-837  
20W  
213 · 180 · 27,5 мм



LL-848  
30W  
230 · 185 · 30 мм

## ЧЕРНАЯ СЕРИЯ

- Увеличена теплорассеивающая площадь за счет увеличения площади ребер радиатора.
- Светодиоды подключены шинами по 10 светодиодов - при перегорании одного остальные светодиоды продолжают работать.
- Температура корпуса не превышает 55°С благодаря высококачественному алюминиевому сплаву.



LL-850  
30W  
175 · 155 · 50 мм



LL-842  
50W  
192 · 172 · 60 мм



LL-843  
70W  
235 · 200 · 67 мм



LL-844  
100W  
285 · 250 · 70 мм



LL-845  
150W  
370 · 290 · 90 мм

## ПЕРЕНОСНЫЕ

- Возможность регулирования высоты прожектора.
- Удобен для переноски.
- В сложенном виде не занимает много места.



LL-260  
10W  
186 · 245 · 151 мм



LL-261  
20W  
228 · 320 · 220 мм



LL-262  
20W  
800 · 840 · 1650 мм



LL-263  
2 · 20W  
795 x 795 x 1650 мм

IP65 - степень защиты

- гарантия

- материал корпуса

6400K - температура свечения

- датчик движения

- кол-во люменов на ватт